

2023
株主優待のご案内

2023年3月31日現在、当社株式を300株以上保有する株主様に優待品を贈呈いたします。お好きな商品または寄付をお選びください。

申込期限 2023年9月30日(土)



株主優待のご案内

2023年3月31日現在の株主名簿に記載または記録された、300株以上保有する株主様を対象に、お好きな商品と交換可能なポイントをご贈呈いたします。

2023年3月31日を基準とする株主優待制度内容

保有株式数 300株以上 500株未満		保有株式数 500株以上 1,000株未満		保有株式数 1,000株以上	
保有期間	発行ポイント数	保有期間	発行ポイント数	保有期間	発行ポイント数
1年以上3年未満	1,500ポイント	1年以上3年未満	2,000ポイント	1年以上3年未満	3,000ポイント
3年以上	2,000ポイント	3年以上	3,000ポイント	3年以上	4,500ポイント

お申し込み期間 開始 2023年6月29日(木) ▶ 終了 2023年9月30日(土)

・お申し込みは専用サイトからになります。
・本カタログの中面に、優待商品の一例を掲載しております。

お申し込み方法

- 2023年3月31日現在の保有株式数および継続保有年数に応じて、優待商品をご選択いただけます。本カタログおよび申込専用サイトに掲載の商品の中からお選びください。
- 商品の最終お申し込み期限は2023年9月30日(土)です。

1 専用サイトにアクセスしてログイン

https://toso-yutai-gift.jp
パソコン・スマートフォンから24時間アクセス



専用サイトにアクセスして同封の株主優待お申込カードに記載されているIDとパスワードを入力してログインします。

2 カテゴリーや特集からお好きな商品をお選びください



カテゴリーやポイント、おすすめ商品を検索できます！

3 商品を選んだらカートに入れます



ポイントの範囲内で複数の商品を注文することもできます。

4 お届け先住所を入力してお申し込み



お届け先情報を入力してお申し込み。商品は約2週間前後でお届けします。

ご注意

- お申し込み後の取り消し・変更はできません。
- 商品のギフト包装対応はできません。
- お申し込み期限内にご使用されませんでしたポイント分の優待相当金額につきましては、インドネシア共和国における植林活動に寄付させていただきます。
- WEBでのお申し込みが難しい方は下記トーソー株主優待事務局までご連絡ください。

お問合せ先

株主優待に関するお問合せ

トーソー株主優待事務局

0120-662-155

受付時間/ 10:00~17:00

受付期間 2023年11月30日まで(但し、土日祝日、8/11~16を除く)

企業に関するお問合せ

トーソー株式会社 経営企画室

03-3552-5877

受付時間/ 10:00~17:00

(但し、土日祝日、8/11~16を除く)

株主の皆様へ

平素は格別のご高配を賜り厚くお礼申し上げます。

さて、当社では株主の皆様の日頃のご支援に感謝するとともに、個人株主数の増加をはかることを目的に株主優待を実施しております。

今回ご案内する株主優待では、旬の食材や生活用品のほか、当社の海外工場の所在地であるインドネシア共和国における植林活動への寄付も承っております。株主優待を通じて皆様と対話する機会を増やし、当社に関するご理解を深めていただけたら幸いです。

今後とも社業の発展に努めてまいりますので、一層のご支援、ご鞭撻を賜りますようお願い申し上げます。

2023年6月吉日

代表取締役社長 前川 圭二

1,500ポイント商品一例

当社グループ商品

商品番号 71200502

マグネットふさかけ
ホワイト

●セット内容 / マグネットふさかけ×2 ●素材 / 天然木、スチール、マグネット ●日本製
マグネットでカーテンをはさみ固定するタイプのふさかけです。荷重がかかるとふさかけごと外れます。壁に穴をあけたくない場合にもおすすめです。お手持ちのタッセルと組み合わせてください。



商品番号 03190986

讃岐うどん

●セット内容 / 讃岐うどん、50g×15
郷土料理ともいえる名物うどんの代表格。コシの強さが自慢です。



商品番号 03190619

有明海産味付のり「撰」

●セット内容 / 味付のり(8切24枚入)×3
有明海産の海苔に北海道産昆布と焼海老のだし、丸大豆醤油と本みりんなどで味付けした味付のりです。



商品番号 03100332

信州みそ秀峰詰合せ

●セット内容 / 秀峰味噌300g、蔵みそ300g
中辛口味噌の「蔵みそ」と、まろやかさが特徴の甘口味噌「蔵みそ」の詰合せです。



商品番号 79212575

ブルミッシュ
グランリュクス12個入

●セット内容 / フィナンシェ・マロン×1、いちごケーキ×2、チョコオレンジケーキ×2、マドレーヌ・ブラウン×1、フィナンシェ・ビスターチオ×1、りんごバターケーキ×2、フィナンシェ×2、フィナンシェ・ショコラ×1
ブルミッシュの伝統的な技術とレシピの集大成。こだわりの8種類の洋菓子が織りなす贅沢な時間をお楽しみください。



3,000ポイント商品一例

当社グループ商品

商品番号 71210167

伸縮式歩行用ステッキ
「かるがもE4点DX」レッド

●セット内容 / ステッキ(長さ75~97.5cm伸縮、シャフト径上部19mm、下部16mm)×1 ●素材 / ポリプロピレン、アルミニウム、ポリアミド、合成ゴム ●台湾製
左右どちらの手にもなじむ握りやすく疲れにくいオリジナルグリップは、握った際に指またにかかるストレスを軽減させます。また、斜めから突いてもしっかり地面を捉え続ける、4点DX先ゴムを採用。広い接地面が威力を発揮します。(対応身長:約144~189cm)



商品番号 06113357

雄都の餃子
宇都宮餃子

●セット内容 / 野菜餃子19g×15、えび餃子19g×15、青じし餃子19g×15、タレ付 ●賞味期間 / 冷凍90日
餃子の町宇都宮から3種類の宇都宮餃子の味をご家庭で食べ比べていただけるセットをお届けします。



商品番号 06231322

北海道産 新巻鮭切身

●セット内容 / 新巻鮭切身80g×5
北海道沖で伝統的な定置網漁法にて獲れた銀毛鮭でつくる新巻鮭の切身です。



商品番号 06168433

北海道富良野産
ゆめびりか

●セット内容 / ゆめびりか3kg
北海道富良野産のゆめびりか。粘りがあり、つややかな炊き上がりのお米です。



商品番号 06230735

北海道カウベル
アイスクリーム詰合せ

●セット内容 / パニラ・ストロベリー・赤肉メロン・抹茶各80ml×2
北海道十勝産の生乳を使用し、重厚感ある味わいに仕上げました。パニラ、ストロベリー、赤肉メロン、抹茶の4種類の味をお楽しみください。



2,000ポイント商品一例

当社グループ商品

商品番号 71200506

ピクチャーレール
ホワイト

●セット内容 / レール(30cm)×1、フック×2、マグネットブラケット×2
●素材 / レール本体:アルミニウム合金押出成形材 ●日本製
スチール面にマグネットで取付できるピクチャーレールです。レール本体の裏側の溝に磁石を入れて固定するだけ。冷蔵庫やスチール製の玄関ドアなどにおすすめです。強力磁石でブラケット1個につき1kgまで対応します。



商品番号 04192736

こだわりソースの
煮込みハンバーグ

●セット内容 / レトルトハンバーグ120g×4
デミグラスソースにこだわり、肉汁を閉じ込めるようにしっかり表面を焼き上げふっくら柔らかく仕上げました。



商品番号 04182703

北海道産花咲がに
スープ缶詰

●セット内容 / 花咲がにスープ215g×2
花咲がにの風味と出汁で、鍋、雑炊、スープなど美味しいお料理ができます。



商品番号 04162285

秋田県松山産
松山こまち

●セット内容 / あきたこまち2kg
「あきたこまち」は秋田県の奨励品種。冷めても粘りある食感が特徴です。



商品番号 04121435

長野県産フルーツジャム
詰合せ

●セット内容 / あんず・紅玉りんご各145g



4,500ポイント商品一例

当社グループ商品

商品番号 71200505

長さ調整可能タッセル
チャコール

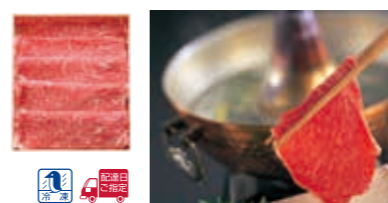
●セット内容 / タッセル(長さ65~85cm伸縮)×1組(2本)、セーフティリング×2個 ●素材 / レーヨン63%、綿37% ●日本製
カーテンの幅や生地のリユームに合わせて長さを変えることができるタッセルです。ロープの結び目を動かすと、長さを調整できます。



商品番号 10127348

鹿児島県産黒毛和牛
しゃぶしゃぶ用

●セット内容 / 肩肉350g
●賞味期間 / 冷凍30日



商品番号 10211096

飲茶詰合せ

●セット内容 / 肉まん(60g×3)×2、あんまん60g×3、チャーシューまん90g×3、シューマイ30g×8、えび蒸し餃子・ひすい餃子各20g×4、小籠包30g×4 ●賞味期間 / 冷凍60日
創業明治17年、日本で有数の古い歴史を持つ中国料理店「晴珍樓」いずれも素材の持ち味を活かし、さっぱりと仕上げました。※パッケージデザインが変更になる場合がございます。



商品番号 10169348

岩手県産
100%ストレートジュース詰合せ

●セット内容 / ふじジュース720ml、王林ジュース720ml、ジョナゴールドジュース720ml、ぶどうジュース720ml、ラフランスジュース720ml
岩手県産のりんご、洋梨、ぶどうをまるごと搾った濃縮還元しない果汁100%のジュースです。



商品番号 10230885

〈東京・上野風月堂〉
ゴーフルアソート

●セット内容 / ゴーフル×6、フティゴーフル×12、クリームサンド×6、ゴーフルクラッシュクッキー×6、ガナッシュケーキ×4、マロングランス×8、パリジェ×6
フティゴーフルをはじめ、「上野風月堂」自慢のお菓子を詰合せました。



インドネシアへの寄付

当社の海外グループ会社である「P.T.TOSO INDUSTRY INDONESIA」は、1988年にインドネシア共和国に設立されました。当社は同国に拠点を置く企業として、また木資材を使用した製品を販売している企業として、植林活動による地球環境保全に取り組んでおります。

寄付のご案内

インドネシア植林への
寄付金による実績

累計本数約
12,700本

(2023年3月31日現在)
※株主様による寄付および
当社植林活動による実績

下記の商品番号にて優待をお申し込まれますと、インドネシア共和国における植林活動に寄付させていただきます。

- 株主優待にお申し込みされなかった株主様の優待相当金額につきましても、同様に寄付させていただきます。
- 寄付金額および植林活動の実績につきましては「中間期のご報告」にてご連絡する予定です。
- 株主様の個人情報を寄付先等に提供することは一切ございません。

1,500ポイント分
商品番号 71200510

3,000ポイント分
商品番号 71200512

2,000ポイント分
商品番号 71200511

4,500ポイント分
商品番号 71200513

最終お申し込み期限は、
2023年9月30日(土)です

お届けについて

- 商品はお申し込み後、約2週間前後でお届けします。3週間以上経過してもお届けがない場合は、お手数ですがトソー株主優待事務局までお問合せください。
- お選びいただきました商品は、環境に配慮した簡易パッケージでお届けさせていただきます。
- 商品のお届けは日本国内に限ります。海外への発送はご容赦ください。北海道、九州、沖縄、島部について、お届けできない地域がございます。また、商品によりお届けにお時間をいただく場合がございます。
- 大型連休の前後、または天候不順等の諸事情により商品のお届けが遅れる場合がございます。

配送マークについて

冷凍便 冷蔵便 配達日ご指定

- 「冷蔵便」「冷凍便」マークのない商品は、常温便でのお届けとなります。お届け希望日は承れません。
- 「配達日ご指定」マークのある商品は、お届け希望日をお申し込み日より14日目に降11月30日(木)までの日付でご指定ください。出荷地休業日等諸事情により、お届け希望日を変更させていただく場合がございます。

商品について

- 掲載商品の色合い・サイズの多少の差異はご了承ください。
- 一時的な品切れ、モデルチェンジの節は、同格又は、上級種の商品に変更をお願いさせていただく場合がございます。
- パッケージデザインが変更になる場合がございます。
- 原産国、原産地は生産の都合上、変更になる場合がございます。

食品について

- 賞味期間の表示
製造、加工日から数えて90日以内の商品に記載しています(農産物を除く)。詰合せ商品の場合は、それぞれの期間のうち最短のものを表示しています。商品到着後の日持ちについては、配達日数などにより異なりますので、予めご了承ください。
- 生産地の収穫・漁獲の不良及び天候不良などが発生した場合、生産地・出荷地・お届け日などを変更および、商品お届けまでにお時間をいただく場合がございます。
- 生鮮食品の発送は、原則として生産地より直接お届けしますが、生産地から別の場所へ一括集荷して発送する商品は、生産地と出荷地が異なる場合がございます。
- 調理盛り付け例はイメージです。器・容器等は含まれておりません。イメージと実物の数量は、異なる場合がございます。
- 食品の製造地表示のない商品は日本製(国内加工)です。



TOSOは持続可能な開発目標(SDGs)を支援しています。